

MONTHLY MEMBERSHIP PROGRESS REPORT

LOCAL BRAZIL

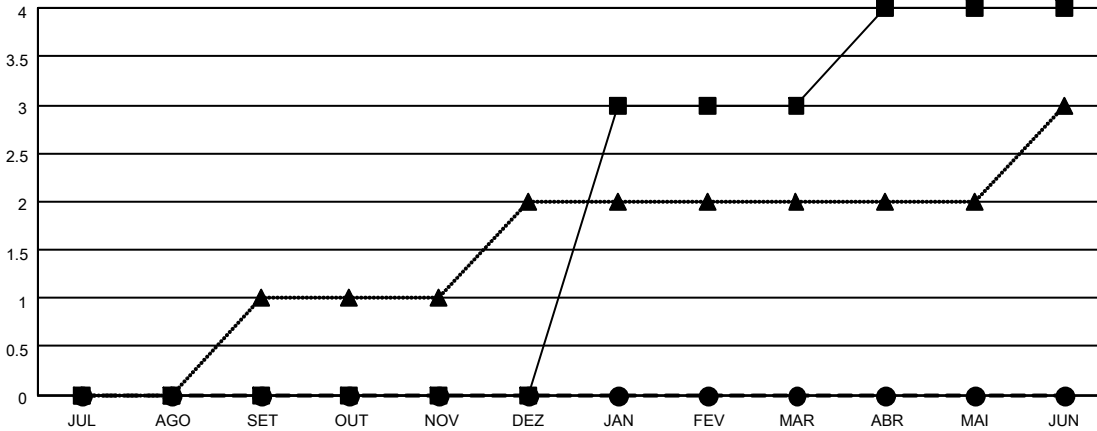
District LC 3

Results as of: 12/31/2021

Clubes			
RESULTADOS PARA 2021-2022			
TRIMESTRE	META DE NOVOS CLUBES	NOVOS CLUBES	CLUBES BAIXADO
JUL/AGO/SET	0	0	0
OUT/NOV/DEZ	0	0	1
JAN/FEV/MAR	3	0	0
ABR/MAI/JUN	1	0	0

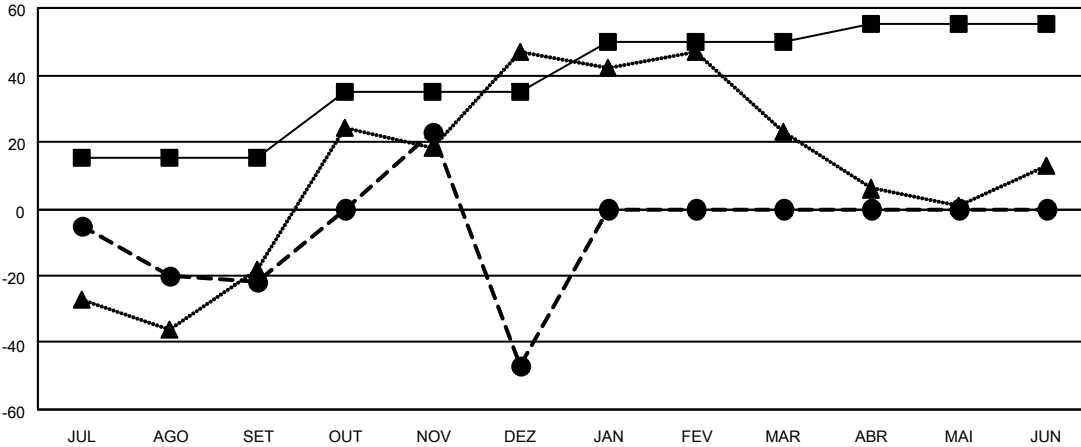
Sócios			
RESULTADOS PARA 2021-2022			
TRIMESTRE	META DE CRESCIMENTO LÍQUIDO DE ASSOCIADOS	CRESCIMENTO REAL DE ASSOCIADO	BAIXA REAL DE ASSOCIADOS (incluindo transferências)
JUL/AGO/SET	15	19	38
OUT/NOV/DEZ	20	74	97
JAN/FEV/MAR	15	0	0
ABR/MAI/JUN	5	0	0

CUMULATIVO DO NÚMERO REAL E METAS DE NOVOS CLUBES



-■- METAS DO ANO VIGENTE PARA NOVOS CLUBES
 -●- NÚMERO REAL DE NOVOS CLUBES DO ANO VIGENTE
 -▲- NÚMERO REAL DE NOVOS CLUBES DO ANO PASSADO

CUMULATIVO DO NÚMERO REAL E METAS DE SÓCIOS



-■- META DE CRESCIMENTO LÍQUIDO DE ASSOCIADOS
 -●- CRESCIMENTO REAL DE ASSOCIADO
 -▲- QUADRO ASSOCIATIVO REAL DO ANO PASSADO

CLUBES BAIXADOS: 1	19 CLUBS OF 60 ADICIONADO 1 OU MAIS NOVOS SÓCIOS	<u>DISTRIBUIÇÃO POR SEXO</u>	
<u>SÓCIOS BAIXADOS</u>		MASCULINO	727 (55.08%)
FALECIDO	11	FEMININO	593 (44.92%)
CLUBES CANCELADOS	19	NON BINARY	0 (0.00%)
OUTRO	105	PREFER NOT TO ANSWER	0 (0.00%)
TOTAL	135	TOTAL DE ASSOCIADOS EM UNIDADES FAMILIARES	667
	CLIQUE AQUI PARA OS DADOS CUMULATIVOS DO QUADRO ASSOCIATIVO	ASSOCIADOS FAMILIARES PAGANDO A METADE DAS QUOTAS	345